

## Peder Pedersen

- Elektriker
- Tavlemontør - 1 års erfaring
- El-installatør/stærkstrømstekniker uddannelse
- Projektering og konstruktion af tavleanlæg - 6 års erfaring
- Salgsingeniør - 16 års erfaring
- Salgschef – 1 års erfaring



# Sikkerhedsinstruktion, Muster Point:



Muster point

# Historie

- 1992 Pro-Automatic stiftes af Michael Schrøder
  - Administration og produktions- lokaler på 600m<sup>2</sup>
  - I alt 5 ansatte
- 1998 administration og produktionslokaler udvides til i alt 1000m<sup>2</sup>



# Historie

- 2003 andre lokaler på i alt 4200m<sup>2</sup> bliver opkøbt
  - i alt 26 ansatte
- 2012 ny salgs- og serviceafdeling i Hvidovre etableres
  - i alt 3 ansatte.



# Historie

- 2014 nuværende lokaler udvides med lager og produktionshal
  - i alt 2000m<sup>2</sup> (nyt samlet areal udgør 6200m<sup>2</sup>)
  - i alt 100 ansatte



# Historie

- 2017 Pro-Automatic gør klar til yderligere vækst og har valgt at optage to investorer i firmaet.

Dette for at opnå yderlige ekspertise i bestyrelsen og ejerkredsen.

De nye medejere som er Holsted Invest A/S og Endrupholm Invest 2 ApS, har hver købt 25% af virksomheden.

VEJEN

## Schrøder og Hansen er kommet i familie

AF: STEEN RASHUSSEN, SRA@JV.DK  
Publiceret 03. januar 2017 kl. 18:53



Michael Schrøder og Preben Hansen, Holsted, ved førstnævntes 50 års-reception på Centralhotellet i Holsted St. Foto: Morten Reese

0 kommentarer [Facebook](#) [Twitter](#) [Print](#) [Send](#)

Holsteds to store, familieejede industrivirksomheder, ProAutomatic og Moldow indleder nu et økonomisk fællesskab. Holsted Invest og Endrupholm Invest køber hver 25 procent af ProAutomatic.

# Historie

- 2017 Pro-Automatic vinder DI Sydvestjyllands Initiativpris 2017

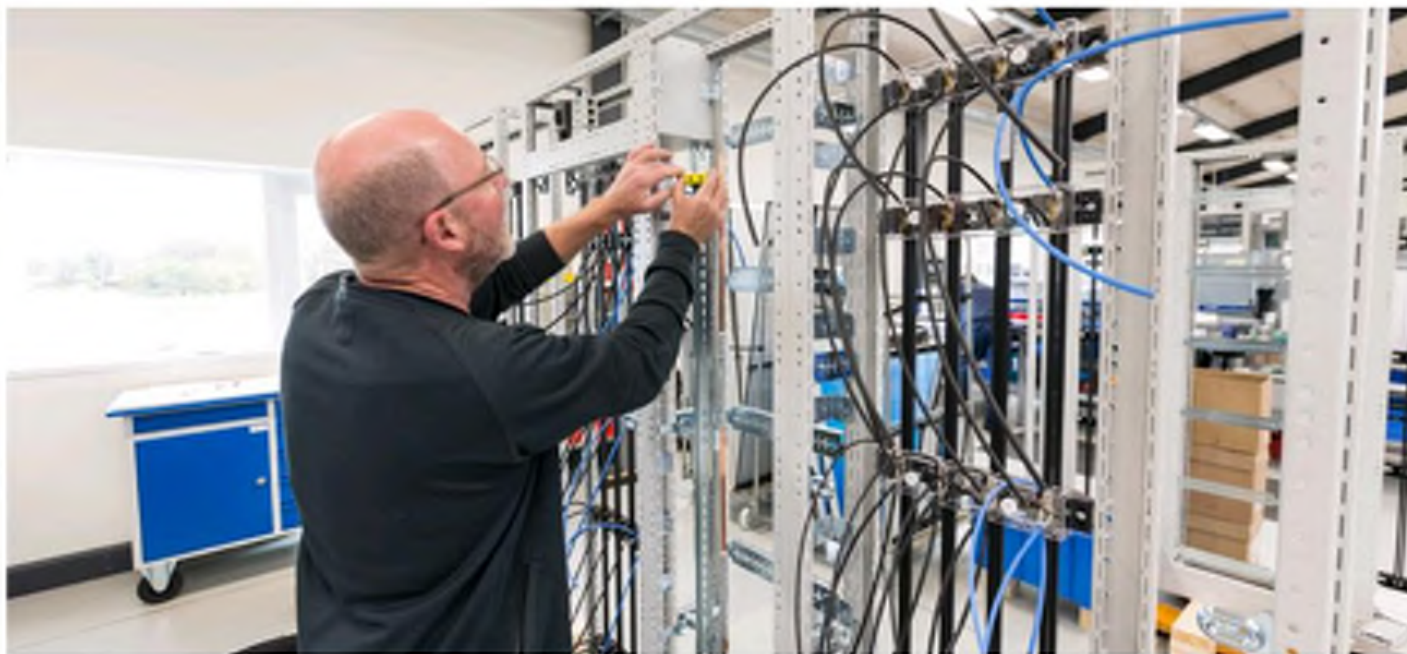
Pro-Automatic vinder DI Sydvestjyllands Initiativpris 2017



*Vejens borgmester, Egon Fræhr (t.v.), direktør Michael Schrøder (m.) og formand for DI Sydvestjylland, Jesper Toft Mathiasen (t.h.)*

# Historie

- 2019 Pro-Automatic er blevet ISO 9001 – 2015 certificeret



*"Kvalitet er et af nøgleordene i Pro-Automatic A/S"*

I Pro-Automatic arbejder vi hver dag målrettet på at give vores kunder en god service og at sikre, at de modtager ydelser og løsninger af høj kvalitet.

Derfor indledte vi i efteråret 2018 en proces, som i september 2019 udmøntede sig i, at virksomhedens kvalitetsledelsessystem blev ISO 9001:2015 certificeret.



# Historie

- 2020 Ny produktionshal på 1100m<sup>2</sup> bygges



# Historie

- 2021 Nyt domicil & Kantine på 1300m<sup>2</sup> tages i brug



# Fakta om Pro-Automatic

Hovedkontor, produktion

Salgs- og serviceafdeling

Etableret

Produktion/administration

Antal ansatte ca.

Holsted

Albertslund

1992, Privatejet aktieselskab

Holsted, ca. 9.000 m<sup>2</sup>

165



# Fakta om Pro-Automatic

## Et selvstændigt aktieselskab

- Uafhængige af større firmaer og organisationer.

## Mere end 25 års erfaring

- Jævn og støt udvikling.

## Vi er fabrikat uafhængige

- Vi kan anvende de tavlesystemer og komponenter kunden ønsker og/eller som egner sig bedst til opgaven.

## Vi har samlet viden – fra mange opgaver

- Oparbejdet et stærkt og smidigt net af erfaringer og faglige kompetencer fra forskellige opgaver fra mange forskellige brancher i ind- og udland.

## Fakta om Pro-Automatic

Pro-Automatic A/S er udvalgt til at præsentere **Dansk El-Tavle Forening** i standardiseringsudvalget S-517-02 "Kapslede fordelingsanlæg til lavspænding".

Standardiseringsarbejde udføres helt overvejende på baggrund af IEC og CENELEC's tekniske komiteer, hvor deltagerne optræder som eksperter inden for fagområderne. Som udvalgsdeltager optræder Pro-Automatic A/S som repræsentant for det nationale standardiseringsudvalg.



## Fakta om Pro-Automatic

Deltagelse i standardiseringsarbejdet er betinget af særlig dansk interesse for et emne og/eller særlig ekspertviden.

Ved deltagelse i det aktuelle standardiseringsudvalg, [tilsikres en væsentlig dansk indflydelse](#) på fremtidige tavlestandarder.

[Sikkerhedsstyrelsen har formandskab i dette udvalg](#)



## Produktområder

- Besigtigelse og opmåling af eksisterende tavler (i samarbejde med kunde)
- Service, udvidelse og ombygning af eksisterende tavler
- Indbaksning, opstilling og sammenbygning af større tavleanlæg
- Reservedele til el-tavler



## Produktområder

- Effektfordelingstavler – op til 8750 A
- Pladejernstavler
- Kunststofstavler i kassesystem
- Fordelingstavler
- Gruppetavler
- Medicinske IT-tavler
- Byggepladstavler
- MCC-centre
- Aktive harmoniske filtre/fasekompenseringsanlæg
- Styre- og kontroltavler (Procestavler)
- PLC- / PC-programmering
- Styring, regulering og overvågning



## Referencer til brancher

### Energi:

- Biogasanlæg
- Kraftværker / Kraftvarmeværker
- Høj- og mellemspændings- anlæg (lavspændings- koblingsanlæg)
- Transformerstationer / "substationer"

### Miljø:

- Vandbehandling
- Pumpestationer
- Rensningsanlæg

# Referencer til brancher

## Datacentre

### Byggeri og anlæg:

- Hospitaler
- Industri mm.

### Fødevarer:

- Slagterier
- Mejerier
- Køle- og fryseanlæg

# Referencer til brancher

## Foderstoffer:

- Blandeanlæg
- Transportanlæg
- Udvejning
- Silolagre, planlagre
- Tørring
- Pillepressere

## Maskinstyringer

- Bearbejdning
- Positionering
- Transport