

FSTAs årskonference 22.-24.sept. 2014



Flytteprocessen fra gammelt til nyt hospital

ved Henrik Eriksen, Projektdirektør Rigshospitalet

De danske Regioner

”Anbefalinger til håndtering af gode
flytteprocesser”

Hvorfor er det så svært af flytte?

- Hvem har ikke flyttet møbler før?
- Hvem har ikke flyttet patienter før?
- Hvem har ikke kvalitetskontrolleret installationer før?
- Hvem har ikke lavet nye patientforløb før?
- Hvem har ikke lavet nye arbejdsgange før?
- ??
- ??
- ??

Planlægning,
koordinering og logistik
er udfordringerne

Emner som skal afklares og planlægges

- Interessenter
- Organisation af flytteprocessen
- Kommunikation og information
- Myndigheder
- Aktivitetsplanlægning
- Økonomi
- Patienter
- Personale
- Planlægning af den praktiske flytning

Interessenter

- Patienter
- Pårørende
- Andre hospitaler
- Regionen
- Brandvæsnet
- Politi
- Beredskabsstyrelsen
- Pressen
- Naboer
- Plejepersonale
- Driftsafdelingen
- Leverandører af div. varer
- Vaskeriet
- Køkken
- Apotek
- Ambulance service

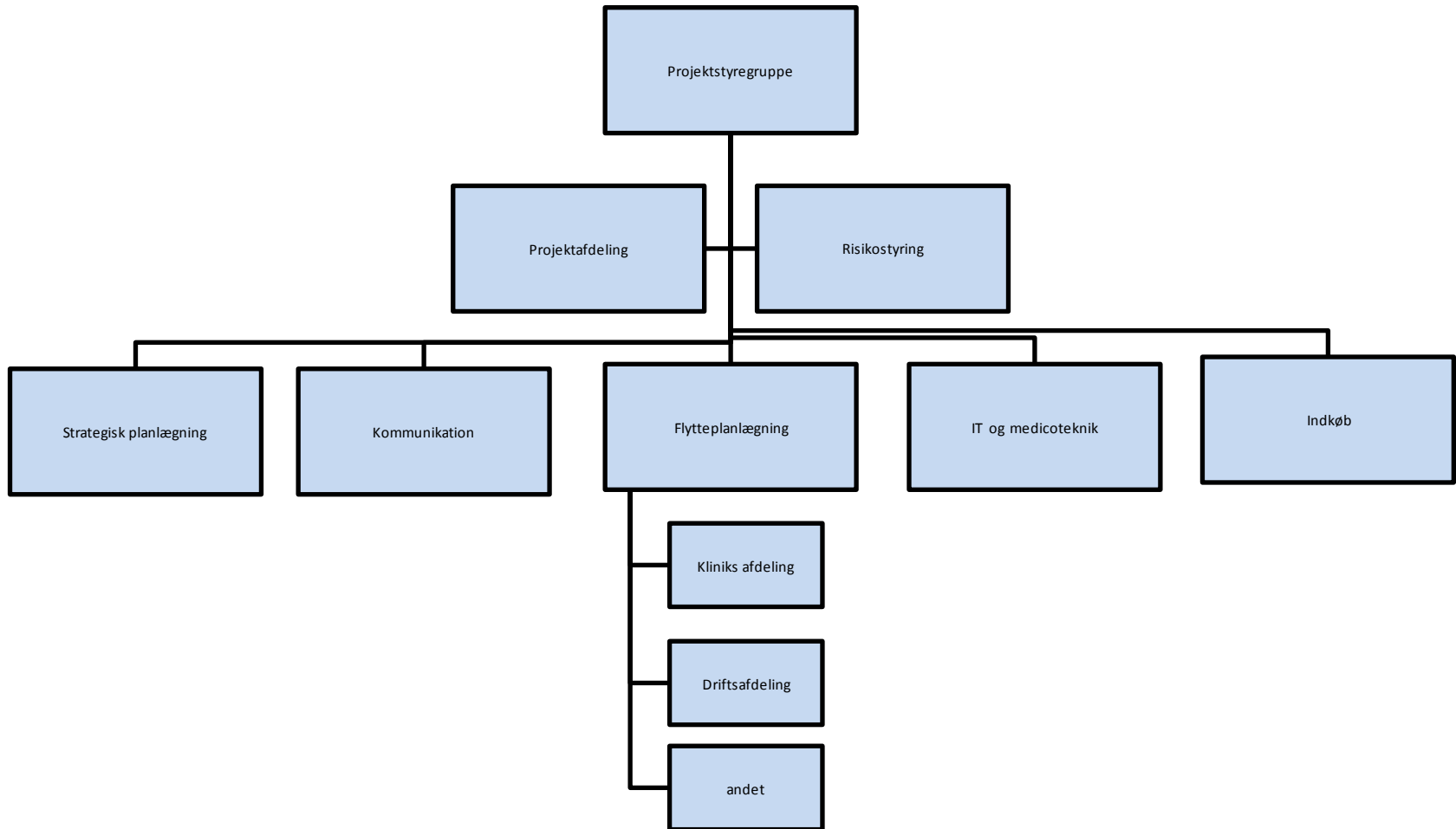
Emner som skal afklares og planlægges

- Interessenter
- Organisation af flytteprocessen
- Kommunikation og information
- Myndigheder
- Aktivitetsplanlægning
- Økonomi
- Patienter
- Personale
- Planlægning af den praktiske flytning

Emner som skal afklares og planlægges

- Indkøb af inventar
- Genbrug
- Mangelgennemgang
- Idriftsættelse
- Klinisk godkendelse
- Styring og gennemførelse af den egentlige flytning
- Klargøring af fraflyttede arealer
- Risikostyring

Organisationsstruktur



Overordnet Strategisk planlægning

- Kommunikationsplan
- Finansiering
- Indflytningsstrategi/
faser
- Effektiviseringer
- Indkøbsstrategi
- IMT. tekniskudstyr og
løst inventer
- Personalenormering og
budget
- Behandlingsaktivitet
- Klargøring af områder

Flytteprocessen

- Nedsættelse af et *Modtager team*
- Flytning af løst inventar og varer
- Klargøring af områder, teknik og IMT
- Godkendelse til klinisk ibrugtagning
- Idriftsættelse
- Flytning af den enkelte patient
- Genbrug af fraflyttede områder
- **Kommandocentral**



Idriftsættelsesplan

- Krav til kontrol og afprøvning af tekniske installationer - MANUAL
- kontrol af de kliniske og tekniske installationer
- Myndighedsgodkendelse
- Alle rum skal KS

Grænseflader

Anbefalinger

- Start i god tid
- Kommunikere
- Etablere den nødvendige organisation
- Skab klar ansvarsfordeling
- Skab ejerskab
- Nye arbejdsgange og patientforløb
- Nye arbejdsgange og patientforløb
- Simuleringsøvelser
- Lær af andre
- Sikre den nødvendige økonomi
- Kommandocentral og sikre kommunikationslinier

Risikostyring