



OP stuer
Status pr. 15-03-2018

Rene OP-stuer (...en gyser)

- Udflytning af akutområdet okt. 2017 blev aflyst 7/7
- Udflytning af dagkirurgi dec. 2017 blev aflyst 26/10
- **Stue type 4** er iht. til NIR 2015, Statens Serum Institut (ultra-ren til høj infektionsfølsomhed/"risikokirurgi")
- Ligeledes anvendes partikelkrav i henhold til ISO14644 med overholdelse af ISO-kl. 5 samt den vejledende renrumskl. B
- TAF betyder at hele rummet skal være **ultra-ren** (fx skiftes luften 20 h^{-1})
- Målt for høje og ustabile partikelantal i OP-stuer til risikokirurgi (fx $>0,5 \text{ my} < 3.520$ og oprensningstid 100:1 på $<20 \text{ min}$)
- **Kimtal skal være $< 10 \text{ CFU/m}^3$**
- **OP-stuer med fokus på fleksibilitet, sikker klinisk og teknisk drift samt overvågning af de tekniske anlæg**

Trykforhold og luftmængder

Filtertest

Røgtest

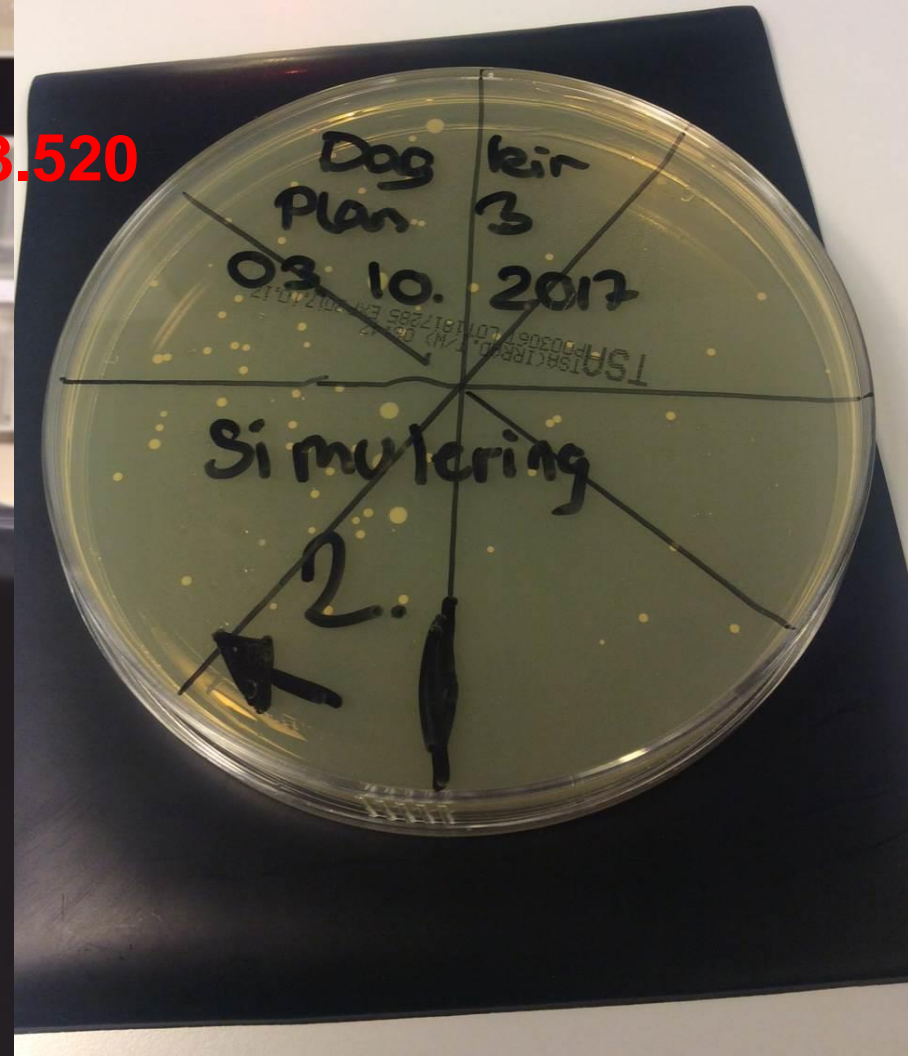
Partikelmålinger fx $> 0,5 \mu\text{m}$ < 3.520

Oprensningstid < 20 min

Kimmåling < 10 CFU/m³

305, pkt 11
Første sample

ApexZ3



1. Placering af testpunkter for partikelmålinger

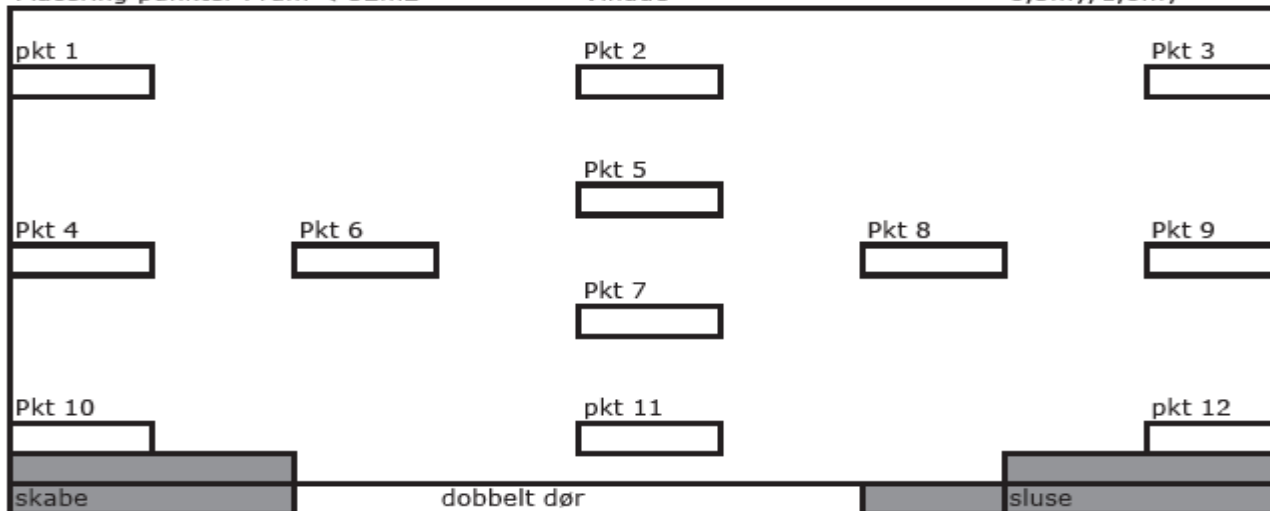
Antal punkter i forhold til m2:

36 m2	9 pkt	52 m2	10 pkt	56 m2	11 pkt
64 m2	12 pkt	68 m2	13 pkt	72 m2	14 pkt

Placering punkter i rum < 52m2

Vindue

0,5my/1,0my

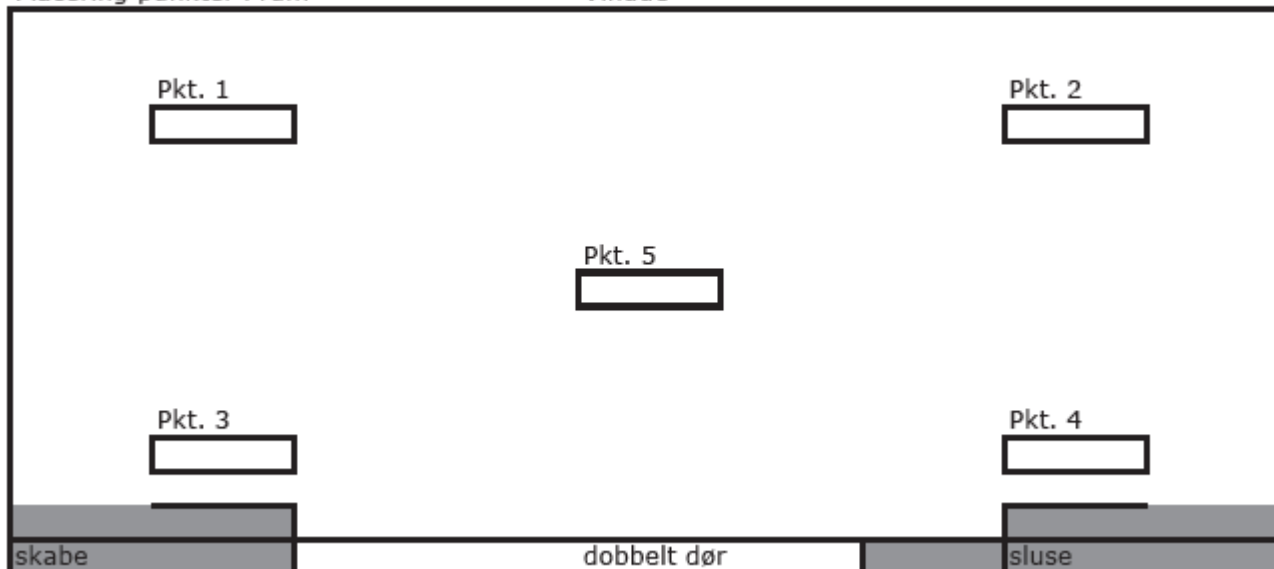


Krav er 10 målepunkter. Der tages 12 for at afdække midterfledtet bedre en kravet.

2. Placering af testpunkter for oprensning

Placering punkter i rum

Vindue



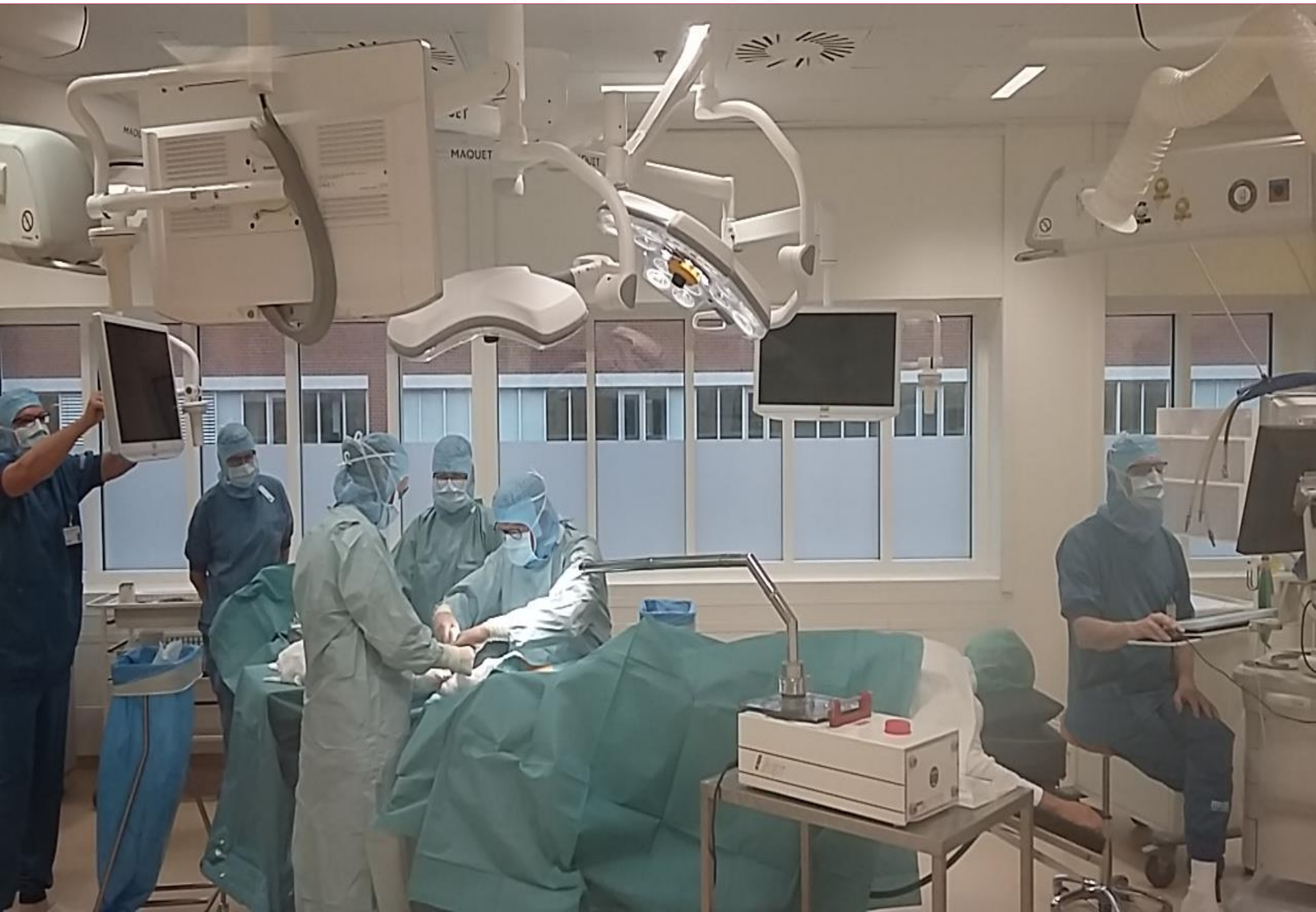
Krav er < 20 min Måler oprensning fra 320.000 til 3.520 CFU/m3

Protokold for test af op-stuer

Udfyld de blå felter

	Ark 1: Protocol			
	Krav	Målt	Ikke godkendt	Godkendt
Dato for test	23-02-18			
Rum nr.	15-303			
Areal	60			
Antal målepunkter	12			
Klasse der testes efter	5			
Udført af	Steffen og Ulrik Peter			
Partikeltæller	1704141008 1711141010 1712141010			
Tryk målt op/ gang NIR-standard	15 Pa +/- 5	16	16	16
Tryk målt gang/gang	5 Pa +/- 5	5	5	5
temperatur op-stue	18 - 23 C	20	20	20
Filter test	0,5 my/m ³	0	0	0
Indblæsning	< 2 0.5 my/m ³	0	0	0
Flow mængde aflæst	m ³			
Målt fysisk	m ³	0		
Oprensning 350.000 - 3520	< 20 min	13	13	13
Partikelmåling				
0,5 my ISO-standard	<3520	555	555	555
0,5 my AUH-standard	<3000	555	555	555
1,0 my ISO-standard	<832	305	305	305
1,0 my AUH-standard	<600	305	305	305

Kommentarer



Hvad ved vi fra vores test af type 4

- Nye lofter, forsegling af overflader, tæthed
- Udsugning placeres symmetrisk i hjørner
 - delte meninger om loft- eller gulvsug
 - DNU laver udsugning ved gulv i 4 hjørne samt "udsugning" over trykholdespjældet i loftet
 - der suges også i hulrummet over det nedhængte loft
- Indblæsning jævnt i lofter – også over lejet
- TAF er ikke lig kraftig turbulens i rummet
- Rengøring prioriteres. Ombygninger i nærheden kan også have betydning for antallet af partikler
- Adfærd er vigtig – dør holdes lukket under operation
- Tøj er ikke ligegyldig – men at personale i periferien også havde steril påklædning gav ingen effekt under test for kim (CFU/m³)



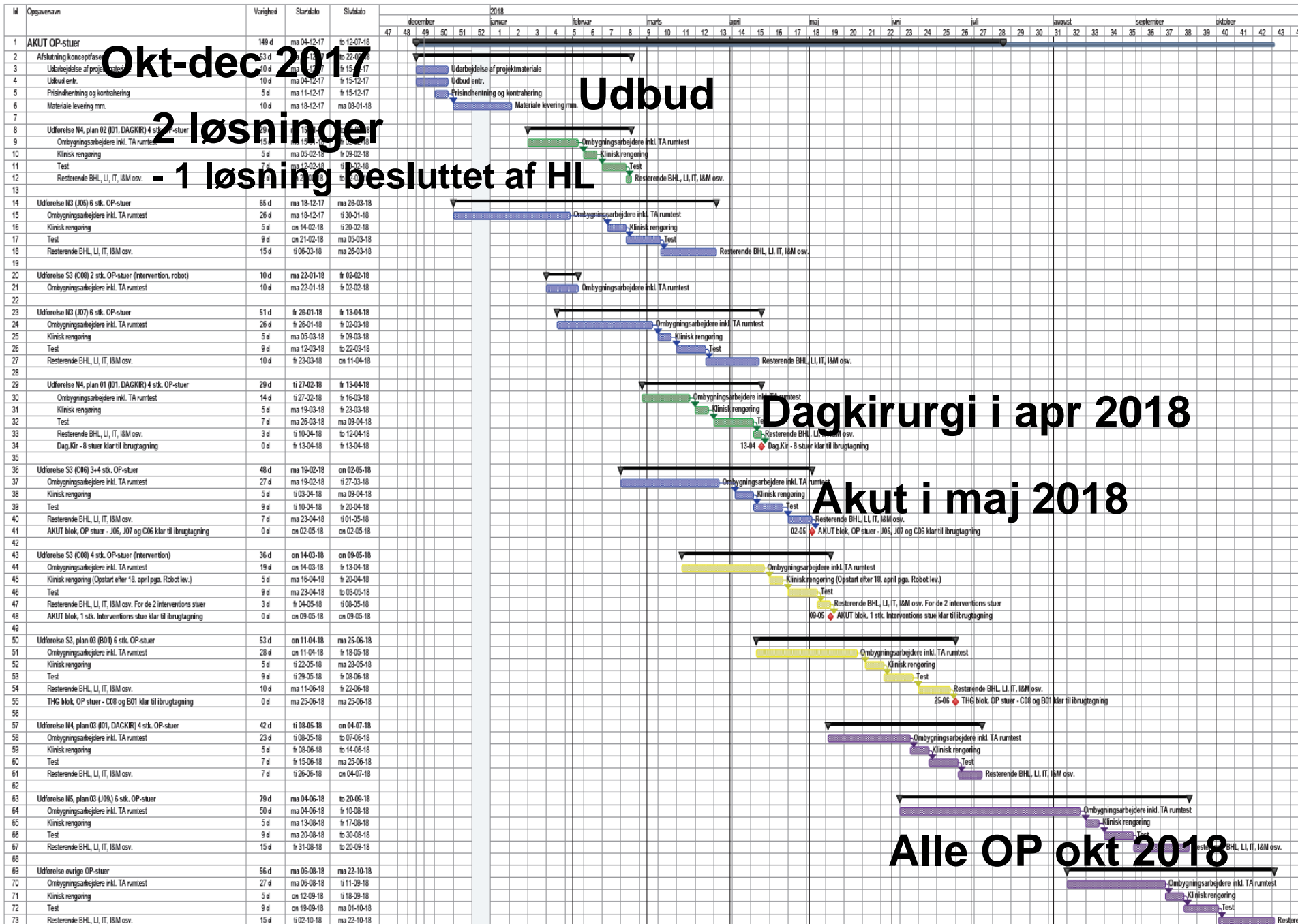
Typer af OP-stuer på DNU

- **Type 4**
 - 12 stuer på Dagkirurgi opgraderes
 - 29 stuer på (stationær) OPI stuer inkl. udpakkerrum
 - 5 stuer på Øjen-OP inkl. udpakkerrum
- **Type 3**
 - 4 stk. Interventionstuer
 - 1 stue på Øjen-OP LASIK
- **Type 2**
 - 2 Endoskopi OP, 1 ERCP OP og 1 BRONCHO OP-stue
- **i alt 55 nye OP-stuer**









Okt-dec 2017

2 løsninger

- 1 løsning besluttet af HL

Udbud

Dagkirurgi i apr 2018

Akut i maj 2018

Alle OP okt 2018

