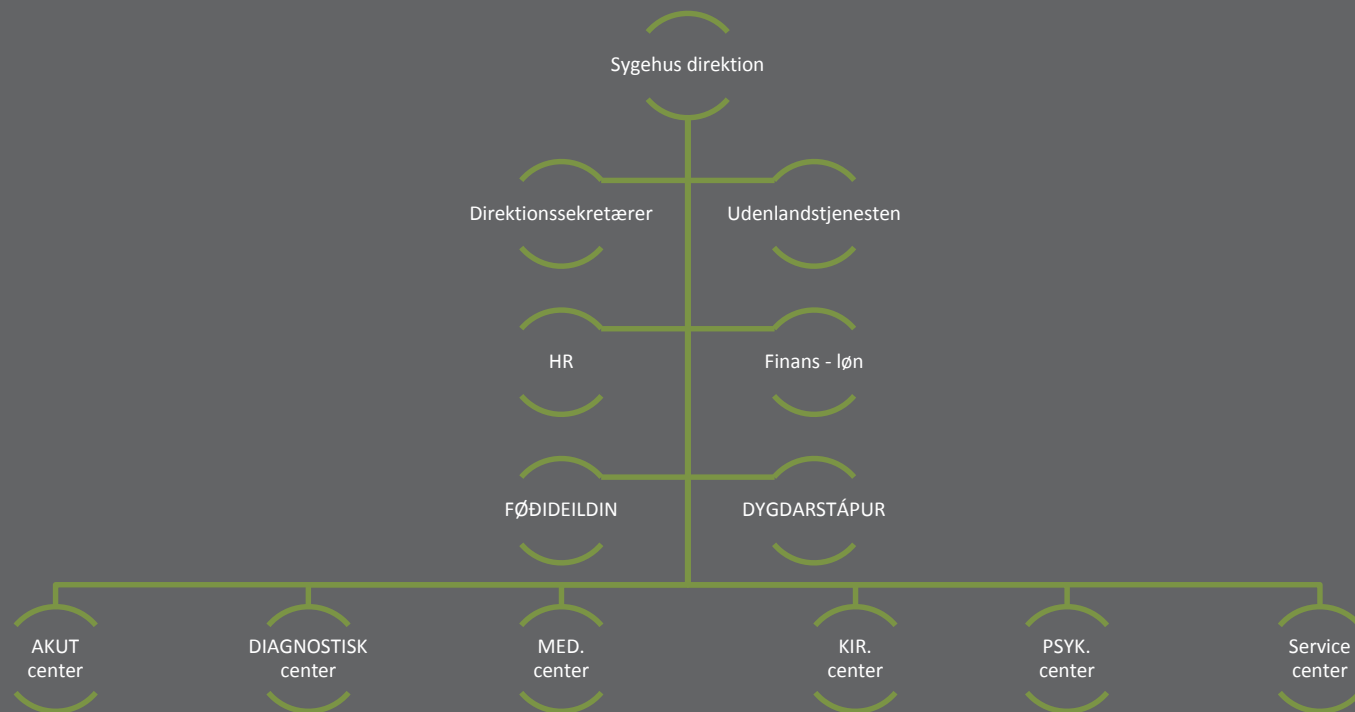


Vælkomin á Landssjúkrahúsið  
Velkommen til Landssygehuset



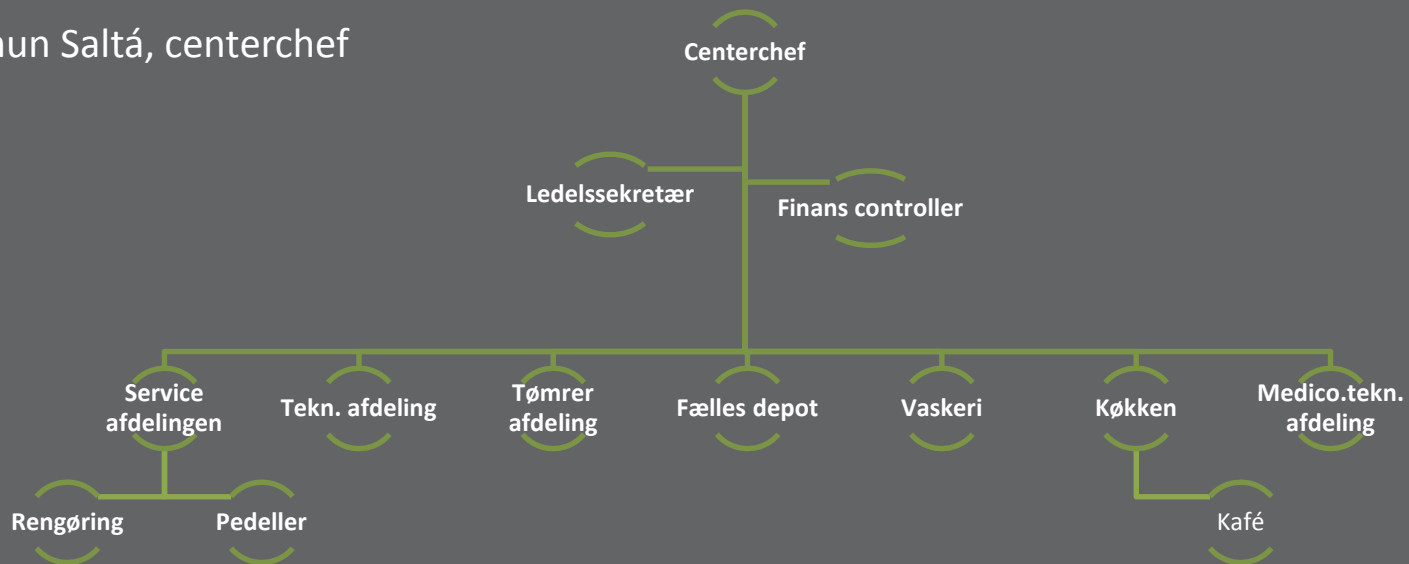
Landssjúkrahúsið

National Hospital of the Faroe Islands



# Servicesenter

Jóan Símun Saltá, centerchef



Landssjúkrahúsið

## Landssjúkrahúsið:

- 1000 ansatte
- 30 forskjellige specialer



Landssjúkrahúsið

**Grundareal 150.000 m<sup>2</sup> Gulvareal 65.000 m<sup>2</sup>**



**Eirargarður 5-7-9-11**

Køkken, Madsal,  
Snedkerværksted  
Maskinværksted, Veitsluhløll,  
Gestaborðstovan, Vaskeri

**Eirargarður 13-15**

Ledelse&Administration  
Psykiatrisk Administration  
IT-afdeling/KT-skivan  
Varelager/Goymsla

**Eirargarður 14-16-17-19**

Distrikt psykiatri 15  
Børn&Unge 16  
Psykiatrisk sengeafd 17  
Psykiatrisk afd. 19

**Eirargarður 2-4-6-8**

Lægeboliger 1-3  
Helseministeriet 2  
Lejeboliger 4-6-8

**JC Svabosgøta 62**

Blodprøver, EEG,  
Jordemodertjeneste, Søvnprøve amb.  
Dietister, Diabetes amb.  
Neurologisk & Dermatologisk Amb.

**A-bygning**

Ergo A3  
Kir sengeafsnit A3  
Føde&barsels afd. A2  
Fysioterapi afd. A1

**B-bygning**

Hjerte&lunge afdeling B8  
Apoplexi afd. B7  
Med. sengeafd. B6  
Børneafdeling B5  
Tandlæge&Øre/Næse/Hals B4  
Kir. Amb. B3  
Røntgenafdeling B2  
MR&CT skannere B1  
Hovedindgang/forhal B1  
Sektionsstue B0  
Medico-teknisk afdeling  
Skifterum/ Sengevask B0

**C-bygning**

Med. adm. C3  
Kir. adm. C2

**E bygning**

Øjen afdeling  
Forskning

**G-bygning**

Kirurgisk sengeafd. G4  
Med. Amb. G3  
Operations afd. G2  
Intensiv afd. G1  
Akut modtagelse G1  
Vagtlæge G1  
Blodbank/Rannsóknarstova  
G0

**Tunnel** på knapt 1 km forbinder  
Eirargarð med B bygningen

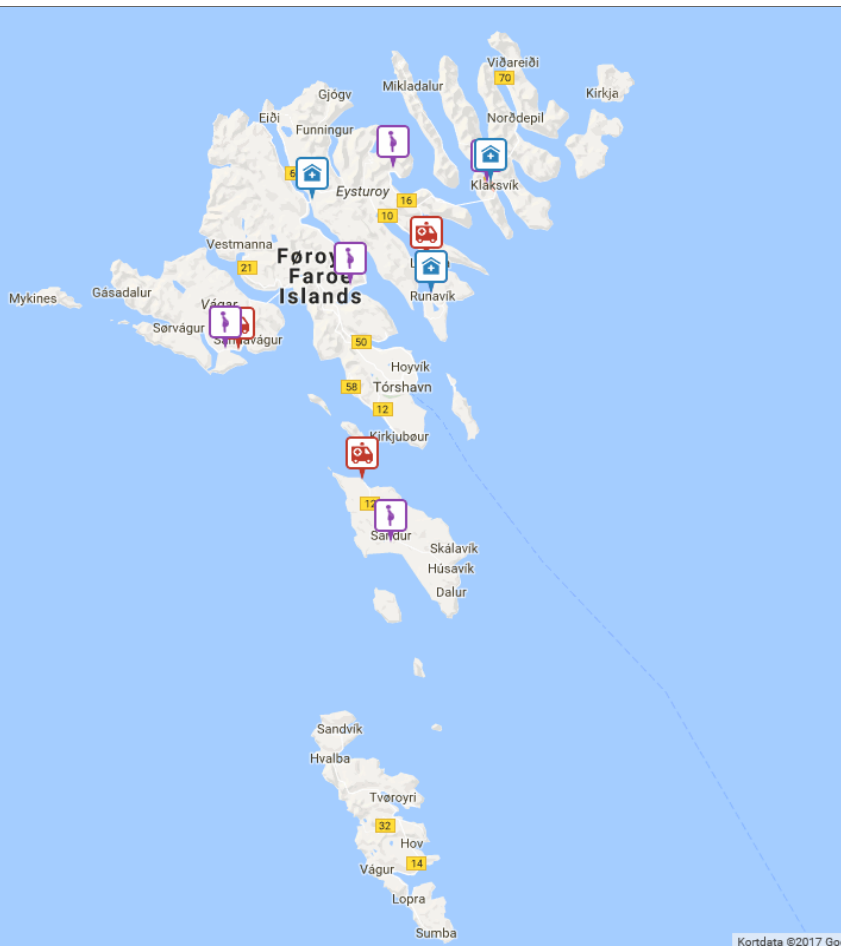


## Fakta Landssjúkrahúsið:

- 30 specialer (inkl. 9 konsulentskipanir)
- 170 sengepladser (H-bygn +64 soma. & 25 psyk.)
- 10.000 indlæggelser/år
- 95.000 ambulante behandlinger/år
- 37.000 røntgenundersøgelser/år



Landssjúkrahúsið



## Satelit afdelinger rundt omkring på øerne

Destriktpsykiatri Jordemoder konsultation

Klaksvík

Miðvági

Runavík

Kollafjørður

Miðvági

Fuglafjørður

Oyri

Klaksvík

Sandi

Vági

Ambulansetjeneste

Patienthotel

Lambareiði

Keypmannahavn

Miðvágur



## Patienthotellet Tórshavn Venøgade 8, København:

- 100 sengepladser



## Klaksvíkar sjúkrahús:

- 150 ansatte
- 25 sengepladser



Landssjúkrahúsið

## Suðuroyar sjúkrahús:

- 110 ansatte
- 22 sengepladser
- 10.000 m<sup>2</sup>



## Samarbejlspartnerne

Landssjúkrahúsið samarbejder med andre hospitaler udenlands. Største samarbejdspartner er Region Hovedstaden.

Landssjúkrahúsið har konsulent aftaler inden for flere specialer, som indebærer at konsulenterne kommer op til Landssjúkrahúsið i forbindelse med konsultationer. Specialerne er:

- Onkologi (stafet fra Universitetssjúkrahúsinum Lund)
- Urologi (stafet fra Skejby Universitetssjúkrahúsi Århus)
- Ore, næs og hals (Odense Universitetssjúkrahús)
- Neurologi (Ríkissjúkrahúsið)
- Børnekardiologi (Ríkissjúkrahúsið)
- Dermatologi (Roskilde Sjúkrahús)
- Børneortopædi (Ríkissjúkrahúsið)
- Børneneurologi (Ríkissjúkrahúsið)
- Mammaeradiologi + plastkirurgi (Aalborg Universitetssjúkrahús)
- Gynækologi og obestrik (Hvidovre sjúkrahús)
- Endokrinologi (Ríkissjúkrahúsið)



Landssjúkrahúsið

## Generatorer:

- 2x 800 KVA
- 2x 1100 KVA H-bygn.
- test hver torsdag
- op til 10 udfald/år



## Varmeforsyning:

- 2 stk. danstroker 2.5 MW/stk
- 2 stk. danstroker 1.25 MW/stk



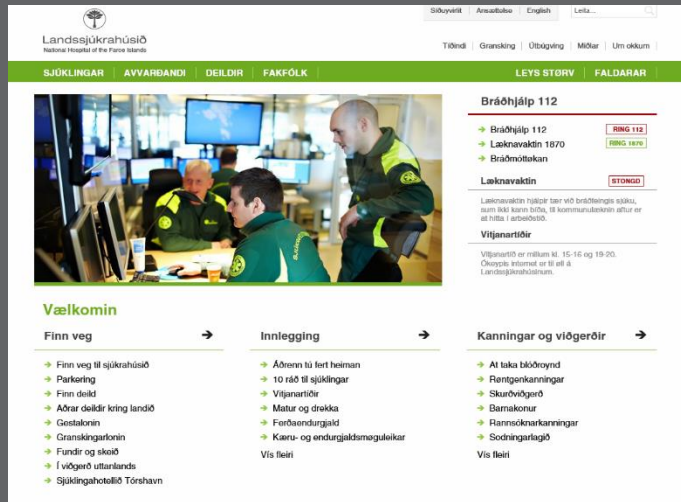
## Landssjúkrahúsið:

- 5x500kg/h Jumag dampgeneratorer
- damp til Kjøkken og Vaskeri



# Tú finnur okkum á

Is.fo



The screenshot shows the website for Landssjúkrahúsið (National Hospital of the Faroe Islands). The header includes the hospital's name in Faroese and English, along with navigation links for 'Sjúklingar', 'Avvarðandi', 'Deildir', and 'Fakfolk'. A green navigation bar contains 'LEYS STØRV' and 'FALDARAR'. The main content area features a large image of medical staff, a 'Bráðhjálp 112' section with emergency contact numbers, and a 'Vælkomin' (Welcome) section with three columns of links: 'Finn veg', 'Innleggjng', and 'Kanningar og viðgerðir'.



The screenshot shows the Facebook page for Landssjúkrahúsið - National hospital of the Faroe Islands. The page features a cover photo of the hospital building at night, a profile picture of a medical staff member, and a post with a 5-star rating. The page includes standard Facebook interface elements like the search bar, navigation menu, and a 'Promovev síðu' button.



Landssjúkrahúsið





Landssjúkrahúsið

[www.ls.fo](http://www.ls.fo)